



LAND  
TIROL

## Tigermücke

Potentieller Überträger von Infektionskrankheiten

**Vermeidung von Brutstätten - Helfen Sie mit!**

# Bekämpfung:



Kleine Wasserstellen einmal pro Woche entleeren



Gegenstände, in denen sich Wasser sammeln kann, unter Dach lagern



Gefäße, in denen sich Wasser sammeln kann, umdrehen



Regentonne abdecken



Dachrinnen sauber halten



Kleinstwasserstellen entfernen, abdecken oder mit Sand befüllen



Grafik: Shutterstock (2)

### Überwinterung verhindern:

Die Eier der Tigermücken können den Winter überleben.

Behälter, in denen sich Wasser sammeln kann, sollen vor dem Winter gründlich gereinigt werden. Die Eier können auch überleben, wenn der Behälter austrocknet.

### Schutz vor Stichen:

- Fenster und Türen mit feinmaschigen Insektenschutzgittern verschließen
- Lange, helle Kleidung tragen
- Insektenschutzmittel verwenden

### Gartenteiche - Kein Problem:

In Gartenteichen und Schwimmteichen leben natürliche Fressfeinde wie zum Beispiel Libellenlarven, die die Gelsenarten fressen. Planschbecken allerdings bieten einen guten Lebensraum für die Larven der Tigermücken und sollen einmal pro Woche entleert werden.

### Meldung von Tigermücken:

Helfen Sie mit, die Verbreitung von Tigermücken zu überwachen. Funde von möglichen Tigermücken können mit Foto über die App Mosquito Alert gemeldet werden.

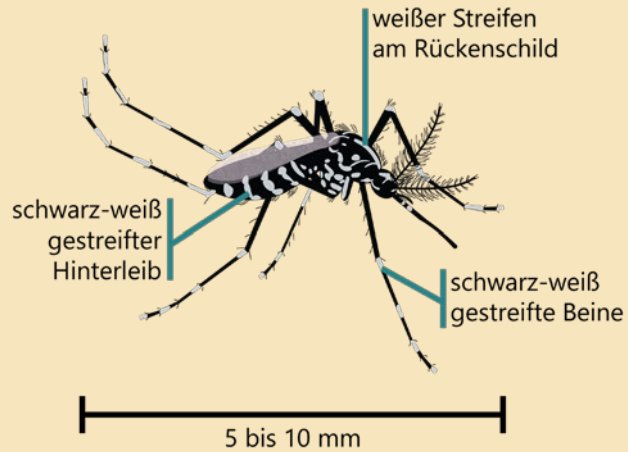


## Tigermücke: Eine invasive Mückenart Aedes albopictus

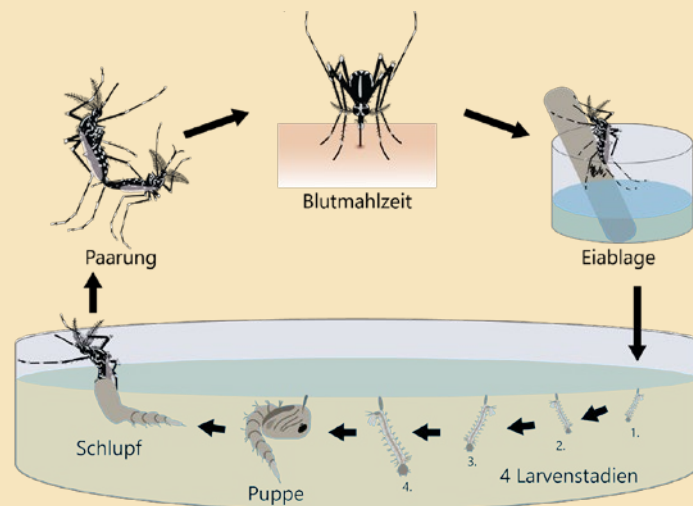
Die Asiatische Tigermücke stammt ursprünglich aus Südost-Asien. Seit ca. 30 Jahren breitet sie sich von Süden her in Europa aus. Steigende Temperaturen im Zuge der Klimaerwärmung begünstigen diese Verbreitung, 2022 wurde die Tigermücke in Österreich erstmals in allen Bundesländern nachgewiesen.

In Städten bieten Parks und Gärten viele potenzielle Brutstätten und erleichtern so die Ansiedlung der Tigermücken. „Wärmeinsel“-Effekte und künstliche Bewässerung erhöhen ihr Überleben und den Bruterfolg. Es ist daher davon auszugehen, dass sich die Tigermücken ohne geeignete Gegenmaßnahmen noch weiter ausbreiten werden.

## Erkennungsmerkmale



## Lebenszyklus



Grafik: AGES (2)

Tigermücken sind Containerbrüter und bevorzugen zur Eiablage kleine Wasserstellen wie zum Beispiel:

- Baumhöhlen
- Gullies
- Pflanzenuntersetzer
- Flaschen
- Regentonnen
- Blumenvasen
- Eimer
- Gläser
- Vogeltränken
- verstopfte Dachrinnen
- Dosen
- Autoreifen
- Gießkannen

Tigermücken sind ab einer Temperatur von 10° C aktiv, meist von Mai bis Oktober.

## Krankheiten

Tigermücken sind potentielle Überträger von bei uns noch nicht üblichen Krankheiten wie zum Beispiel:

- West Nil-Fieber
- Dengue-Fieber
- Zika-Virus-Infektion oder
- Chikungunya-Fieber

## Mosquito Alert

Tigermücken können über die Mosquito Alert App gemeldet werden.

